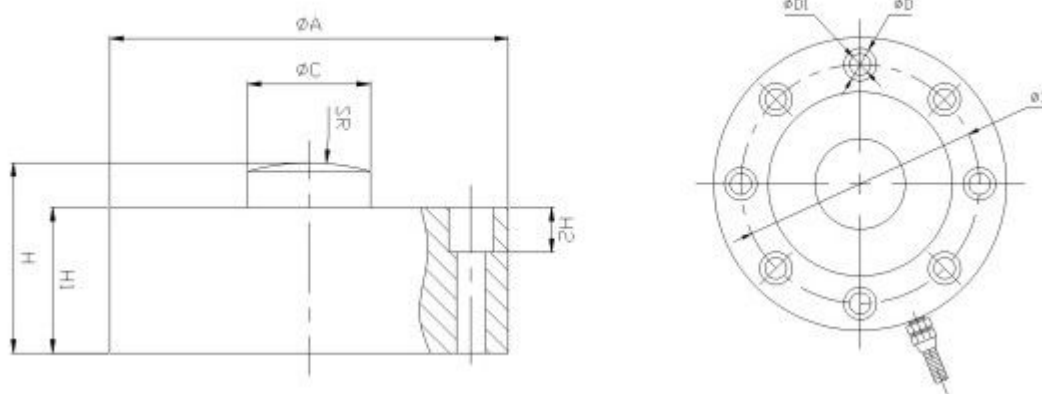


KR-6033 轮辐式荷重传感器 (大量程)

该传感器采用轮辐式弹性体结构，利用剪切式应力原理，具有低外形、抗偏载、精度高、强度好等特点。适用于多种载荷力的测试。广泛应用于各种电子秤、水泥配料仓、干粉搅拌机及工业自动化测量控制系统。

■ 外形尺寸



量程	ΦA	ΦB	ΦC	SR	H	H1	H2	ΦD	ΦD1
50t	148	124	45	50	88	70	15	4-Φ20	4-Φ13
60-80t	178	145	55	100	85	65	15	8-Φ20	8-Φ13
100t	208	176	60	100	95	75	20	8-Φ20	8-Φ13

技术参数

参数	单位	技术指标	参数	单位	技术指标
灵敏度	mV/V	2.0±0.05	灵敏度温度系数	≤%F·S/10℃	±0.05
非线性	≤%F·S	±0.05	工作温度范围	℃	-20℃~+80℃
滞后	≤%F·S	±0.05	输入电阻	Ω	750±20Ω
重复性	≤%F·S	±0.05	输出电阻	Ω	700±5Ω
蠕变	≤%F·S/30min	±0.05	安全过载	≤%F·S	150% F·S
零点输出	≤%F·S	±1	绝缘电阻	MΩ	≥5000MΩ(50VDC)
零点温度系数	≤%F·S/10℃	±0.05	推荐激励电压	V	10V-15V

北京中科昆锐科技有限公司
 电话: 010-51285883
 4006-188-028
 传真: 010-80841171
 E-mail: 58188013@qq.com
 网址: <http://www.kreckn.com>

